

## Hauptcharaktere



**Sonic**



Tails



Amy Rose



Knuckles



Shadow



Dr. Eggman

“  
Mein Name ist Sonic, Sonic the Hedgehog!”

## Sonic the Hedgehog



Ganzer Name      Sonic the Hedgehog

Spezies          Igel

Geschlecht      Männlich

Größe 100 cm

Gewicht 35 kg

Ausrichtung Hero

Status Lebendig.

Aussehen:

- Fell/Stacheln: Blau
- Haut: Cremefarben
- Augen: Grün
  - Kleidung:
- Schuhe: Rot mit weißem Streifen mit goldener Schnalle
- Handschuhe: Weiß

Typ Speed (in M&S-Saga Geschwindigkeitstyp)

Fähigkeiten

- Überschallgeschwindigkeit
- Hohe Sprungfertigkeiten
- Grinding

Superform Super Sonic

Freunde Tails (bester Freund), Knuckles, Amy, Cream, Vanilla, Rouge, Espio, Vector, Charmy Bee, Chip (Light Gaia), Silver, Jet, Shadow, Tikal, Big, Blaze, Mario (nur Mario & Sonic- Serie)

Rivalen	<a href="#">Metal Sonic</a> , <a href="#">Shadow</a> (Erzrivale), <a href="#">Jet</a> , <a href="#">Knuckles</a> , <a href="#">Silver</a> , <a href="#">Mario</a> (nur Mario & Sonic- Serie)
Feinde	<a href="#">Dr. Eggman</a> , <a href="#">Solaris</a> ( <a href="#">Mephiles</a> , <a href="#">Iblis</a> ), <a href="#">Dark Gaia</a> , <a href="#">Eggman Nega</a> , <a href="#">Mecha Sonic</a>
Erster Auftritt	<a href="#">Sonic the Hedgehog (1991)</a> ( <a href="#">Sega Master System</a> & <a href="#">Sega Mega Drive</a> )
Bislang letzter Auftritt	<a href="#">Mario &amp; Sonic bei den Olympischen Spielen London 2012</a> (Wii, 3DS)
Weitere Auftritte	<a href="#">Comics</a> (außer den Miniserien und KtE), <a href="#">Manga</a> , <a href="#">Portal: Filme</a> , <a href="#">Portal: Bücher</a>
Gestalter des Charakters	Akira Watanabe

**Sonic the Hedgehog** (ソニック・ザ・ヘッジホッグ *Sonikku za Hejjihoggu*) ist der Hauptprotagonist der [Sonic the Hedgehog Spiele](#) Spiele Serien und [SEGAs](#) Maskottchen und wurde von dem Künstler [Naoto Oshima](#), dem Designer [Hirokazu Yasuhara](#) und dem Programmierer [Yuji Naka](#) erfunden.

Er ist ein fünfzehn bis sechzehn Jahre alter, blauer, anthropomorpher und sehr friedlicher und launischer Igel, welcher seine Hauptfähigkeit in seinem Namen trägt (Super Sonic engl. "Überschallgeschwindigkeit") und immer auf der Suche ist nach Abenteuer, um seinen Erzfeind, [Dr. Eggman](#), zu besiegen.



## Geschichte [Bearbeiten](#)

### Persönlichkeit

---

### Über Sonic

- Sonic ist ein blauer Igel, der die Fähigkeit besitzt mit Schallgeschwindigkeit zu rennen, daher auch sein Name (englisch Sonic „Schall“).
- Sonic's zweiter Name lautet Maurice (aber nur in den Comics, in den Spielen heißt er immer noch Sonic the Hedgehog).

- Ebenso kann er sich auch wie ein Igel zusammenrollen und dadurch seine Umgebung sowie Gegner zerstören.
- er ist ein hilfsbereiter, netter und sportlicher Igel
- Sein Ziel ist es, den wahnsinnigen [Dr. Eggman](#) davon abzuhalten, mit Hilfe seiner Maschinen die Welt zu erobern. Sonic liebt die Freiheit, daher ist es auch kein Wunder, dass er jede Gelegenheit nutzt, die Machenschaften des Doktors oder auch anderer Feinde, zunichte zu machen.
- Wenn er grade nicht gegen Eggman kämpft, reist er gerne um die Welt um die Winkel, die er noch nicht kennt, zu erforschen.
- Außerdem liebt Sonic die Natur, Musik, eine Gelegenheit, um einfach "abzuschalten" und sich zu entspannen und Bücher.
- Doch seine größte Leidenschaft sind das Rennen und die Geschwindigkeit selbst.
- Es erscheint auch nicht unlogisch, dass Sonics unliebstes Wort "langsam" ist. Sonic scheint außerdem eine große Abneigung gegenüber Themenparks zu besitzen - denkbar, da er durch viele von Dr. Eggman geschaffene Themenparks reisen musste, um auf seiner Reise voran zu kommen.
- Er hasst Wasser absolut (Einmal in Sonic X ist er total durchgedreht, da er sich auf einem Kreuzfahrtschiff befand und rings um ihn herum Wasser war).
- Auch hat Sonic einen schnell reißenden Geduldsfaden (was wiederum mit seiner Eigenschaft, möglichst schnell zu sein, zusammenhängt)
- Sonic ist weiterhin jemand, der nicht gerne verliert, aber noch weniger sieht er [Amys](#) Piko-Piko Hammer in seine Richtung fliegen.
- Nicht zuletzt kann Sonic sehr lange förmliche Anreden nicht leiden.
- Sonics Alter wird in der [Sonic Heroes](#) Spielanleitung und auf der offiziellen Japanischen Seite Sonic Channel als 25 angegeben. Als Sonics Geburtstag wird allgemein der 23. Juni verwendet, da dies das Datum ist, an dem sein erstes Spiel veröffentlicht wurde. Offiziell gibt es keine Bestätigung, auf welches Datum Sonics Geburtstag innerhalb der Spiele fällt, da keine Datumsangabe gemacht wurde.
- Die Geschichte besagt, dass Sonic als Cinos auf der bösen Seite war und sein Erzfeind Dr. Eggman (Robotnik) als Dr. Kintobor auf der guten Seite war

## **Fähigkeiten**     [Bearbeiten](#)

---

### **Diverse andere Fähigkeiten**

#### **Transformationen**

Mit Hilfe der 7 [Chaos Emeralds](#) kann er sich in Super Sonic verwandeln. In [Sonic 3 & Knuckles](#) konnte er ebenfalls die Macht der Super Emeralds verwenden, um [Hyper Sonic](#) zu werden.

In den US-Amerikanischen Comics ([Sonic-Comic](#)) kann Sonic auch unter anderen Umständen stattdessen sieben Super-Emeralds benutzen, wie zum Beispiel in der Adaption der Comics von "Sonic Adventure".

In beiden Fällen bewegen sich Sonics Stacheln als Super Sonic nach oben und seine blaue Färbung wird durch eine goldene ersetzt. In Sonic 3 & Knuckles änderte sich außerdem seine Augenfarbe von schwarz zu grün. Aufgrund der großen optischen Ähnlichkeit wird angenommen, dass diese eine

Hommage an die Dragon Ball Manga- und Anime-Reihe ist, in welcher der Hauptcharakter, Son-Goku, sowie andere Mitglieder seiner Spezies, den Saiyajins, in der Lage waren, sich in Super-Saiyajins zu verwandeln.

In späteren Teilen, in denen Sonics normale Augenfarbe auf grün geändert wurde, änderte sich Super Sonics Augenfarbe zu rot.

Als Super Sonic, ist Sonic unverwundbar (abgesehen von [Solaris](#) und [Perfect Dark Gaia](#)), schneller als in seinem Normalzustand und zum Teil auch in der Lage zu fliegen. Allerdings verbraucht Super Sonic, jede Sekunde einen Ring, und wenn er keine Ringe mehr hat, verwandelt er sich zurück in Sonic. Des Weiteren kann Sonic andere Charaktere in ihre Superformen verwandeln, vorausgesetzt, sie haben eine. Dies geschah in Sonic Adventure 2 mit Shadow, Sonic Heroes mit Tails und Knuckles, sowie in Sonic the Hedgehog (2006) mit Shadow und Silver.

Hyper Sonic, in Sonic 3 & Knuckles ist prinzipiell identisch mit Super Sonic. Statt der goldenen Färbung hat er in dieser Form jedoch eine rotierende Farbgebung, welche zwischen den Farben der Super Emeralds zu wechseln scheint. Außerdem ist er in der Lage, in der Luft einen weiteren Sprung in jede beliebige Richtung durchzuführen, während ein Lichtblitz den Bildschirm kurz erhellt, und alle Roboter auf dem Bildschirm, ausgenommen der Bossgegner zerstört.

In [Sonic und die Geheimen Ringewar](#) Sonic des Weiteren in der Lage, die Macht von drei der im Spiel auftauchenden Weltringen zu benutzen (Der des roten Rings der Wut, des lila Rings der Traurigkeit und des grünen Rings des Hasses) sowie vermutlich einen Teil der Energie von Shara, dem Ringgeist, um sich in Darkspine Sonic zu verwandeln. In dieser Form nimmt Sonics Fell einen lila Ton an. Seine Pupillen und die Iris in seinen Augen, Seine Schuhe und Handschuhe sowie sein Mund verschwinden in dieser Form - dadurch ist es unerklärlich, wie er trotzdem reden kann. Die Haut um seinen Mund herum, sowie auf der Innenseite seiner Ohren und auf seinem Bauch werden in eine grau-weiße Farbe gehüllt. Des Weiteren erhält er vier große, leuchtende, goldene Ringe an seinen Hand- und Fußgelenken. Dazu kommt, dass alle seine Stacheln auf seinem Kopf nach unten zeigen, allerdings werden sie weiter vom Wind bewegt. Auf jedem seiner Gelenke und um seine Füße herum erhält er weiße Markierungen, und von der Spitze seines oberen Stachels bis zu seiner Stirn, über seinen Augen, strecken sich zwei weiße Linien aus. Vergleichbare weiße Linien erscheinen auf seinem mittleren, unterem Stachel. Er hat in dieser Form eine feuerrote Aura und ist in der Lage, die Angriffe seines Gegners gegen ihn zu verwenden. Mit mächtigen Attacken kann Sonic den Gegner treten, schlagen, auf ihn einhämmern und so weiter. Während einer Homing Attack (s. u.) wird er von einer rosa Aura umhüllt, und seine so genannte Seelenleiste, ein essentielles Spielelement, füllt sich einfach, in dem er sich schnell an einer Stelle eingegelt dreht. Ansonsten füllt sich die Leiste trotzdem, wenn auch bei einer sehr geringen Rate.

In Sonic X verwandelt er sich auch einmal in [Dark Sonic](#), eine unkontrollierbare und zerstörerische Form.

## **Verbindung zu anderen Charakteren**

---

Weitere Verbindungen zu den Charakteren in den Comics oder in den Serien siehe: [Sonic the Hedgehog \(StH\)](#).

## Entwicklung des Charakters

1991, das Jahr indem das Projekt Sonic gestartet wurde. Yuji Naka, Programmierer bei Sega, hatte es sich zum Ziel gemacht, einen einzigartigen Charakter zu erschaffen, der von aller Welt geliebt wird und die 16 Bit Ära vertreten würde. Er wollte versuchen ein möglichst schnelles Spiel zu programmieren, dafür fehlte nun aber noch der passende Charakter. Zuerst dachte man an einen Hasen. Hasen sind von Natur aus schnelle Tierchen und könnte deshalb flink durch die Level rasen. Jedoch warf sich bald die Frage in den Raum, wie dieser Hase dann seine Gegner angreifen würde. Für jegliche Waffen, müsste er sein Tempo wieder senken, also überlegte man weiter. Der Charakter sollte seine Geschwindigkeit für den Angriff nutzen können und so dachte man an einen Igel. Dieser kann sich während er rennt einfach zusammen rollen um so gegen seine Gegner zu prallen ohne an Geschwindigkeit zu verlieren. Also sollte es ein Igel sein. Yuji war ganz glücklich darüber, denn er hatte schon den passenden Einfall für das Design dieses Charakters. Hierfür beauftragte er Naoto Ōshima, der ihn dann zeichnete. Der schnelle, blaue Igel war also geschaffen und Sonic genannt worden, weil er schneller als der Schall sein soll. Bald darauf gründete sich das "Sonic Team", welches sich nun zur Aufgabe nahm, Sonic Leben einzuhauchen. Sonic ersetzte Alex Kidd, der bis 1990 Segas Maskottchen war. Der schnelle Igel sollte die Geschwindigkeit von Segas (damals) neuer Konsole Mega Drive unter Beweis stellen. Naoto Ōshima entwarf den Charakter, während Yuji Naka der Hauptprogrammierer für das dazugehörige Spiel zuständig war. Später wurde Yuji Naka Chef des Sonic-Teams.

Sonic ist der Schnellste, der Coolste und in Chilly-Dogs vernarrteste Igel der je erfunden wurde.

## Freunde, Rivalen und Feinde [Bearbeiten](#)

---

### Freunde

#### [Tails](#)

#### [Knuckles](#)

Knuckles ist zugleich Freund und Rivale von Sonic. Das liegt auch an seiner Leichtgläubigkeit, die sich Eggman häufig zu Nutze macht, und es liegt auch daran das Knuckles eifersüchtig auf Sonic ist wegen seinen Freien lebens still. Dennoch unterstützt er Sonic häufig bei seinen Abenteuern.

#### [Amy](#)

Amy kennt Sonic seit dem Sonic sie in Sonic CD vor dem diabolischem Metal Sonic gerettet hat. Seitdem ist sie schwer verliebt in ihn und tut alles um seine Aufmerksamkeit zu erregen. Allerdings hat sie nie viel Erfolg, da Sonic nie an Beziehungen interessiert zu sein scheint. Dennoch ist er sehr um ihr Wohlergehen besorgt und betrachtet sie als eine seiner engsten Freunde

#### [Cream](#)

Cream wurde, wie Tails in Sonic Advance 2, aus Eggmans Gefangenschaft gerettet. Danach freundete sie sich mit Amy an, die schon ein festes Mitglied in Sonics Freundeskreis war. [Blaze](#) und Sonic kennen sich seit [Sonic Rush](#).

### Marine

Marine ist seit [Sonic Rush Adventure](#) eine Freundin von Sonic, Tails u. Blaze. Sonic findet sie etwas zu kindisch und abenteuerlustig.

## Rivalen

### Metal Sonic

Metal Sonic trat zum ersten Mal in [Sonic CD](#) auf und in dem Film [Sonic the hedgehog: The Movie](#). Er wurde von Dr. Eggman erschaffen, um Sonic zu vernichten. Er ist nach Shadow der einzige wirkliche gefährliche Rivale von Sonic.

### Shadow

Shadow wurde vor über 50 Jahren von [Gerald Robotnik](#) erschaffen. Er ist seit [Sonic Adventure 2](#) Sonics Rivale. Zudem ist er auch der Einzige, der Sonic wirklich ziemlich ähnlich sieht.

### Jet

Jet und Sonic sind überwiegend nur in der [Sonic Riders](#)-Reihe Rivalen.

### Silver

Sonic und Silver sind in [Sonic the Hedgehog \(2006\)](#) und der [Sonic Rivals](#)- Reihe Rivalen.

## Feinde

### Dr. Eggman

Eggman und Sonic sind seit ihrem ersten Treffen Erzfeinde, da Sonic immer wieder seine Weltherrschaftspläne durchkreuzt. Da Eggman seine Pläne nicht aufgeben will, geraten die beiden immer wieder aneinander.

### Eggman Nega

Eggman Nega ist eigentlich mehr der Erzfeind von Blaze, legt sich aber auch mal mit Sonic an ([Sonic Rush](#)- und [Sonic Rivals](#)-Reihe).

## Themen zum Charakter

---

- **"Sonic - You Can Do Anything"** – In [Sonic CD](#), während parallel in den SatAM Serien sein Song **"Sonic Boom"** lautete.
- **"It doesn't matter"** in [Sonic Adventure](#).
- **"His World"** aus [Sonic the Hedgehog \(2006\)](#) ist wahrscheinlich das allbekannteste Lied von Sonic, welches von Matty Lewis and Ali Tabatabaee komponiert und gesungen wurde (später sang es [Crush 40](#) in einer anderen Version) und es beschreibt Sonics Lebensweise als Retter aller auf [Mobius](#).
- **"Knight of the Wind"** aus [Sonic und der schwarze Ritter](#), da er selbst von [Excalibur](#) so genannt wird.
- **"Endless Possibility"** aus [Sonic Unleashed](#), welches die Beziehung zwischen dem normalen Sonic und den Werwolfsonic beschreibt.
- **"Reach for the Stars"** in [Sonic Colours](#).

## Sonstige

- In [Sonic Adventure 2](#) wird er lediglich bei dem Lied in der Stage: [Escape City](#) erwähnt ("Rollin' around at the speed of sound").
- In [Sonic Riders](#) wird Sonic in ein Lied mit einbezogen aber lediglich auch nur als Teammitglied.
- "[Live and Learn](#)" aus Sonic Adventure 2, jedoch wird in einigen Zeilen auch Shadow und sein Charakter mit einbezogen.
- "[We can](#)" in [Sonic Heroes](#), jedoch wird Sonic dort nur als ein Teamkollege anerkannt, da der Song auf das gesamte Team Sonic basiert (Sonic, Tails und Knuckles).
- "[Un-Gravitify](#)" in [Sonic Riders: Zero Gravity](#) als Titelsong für [Team Sonic](#).
- "[Free](#)" in [Sonic Free Riders](#) als Kombination mit seinem Rivalen Jet in einigen Zeilen (und nicht zuletzt im Musikvideo, wo die beiden gegeneinander antreten und um die Wette fliegen)

## Trivias

---

- Sonic war nicht das erste Maskottchen von Sega, sondern Alex Kidd.
- Die Körpergröße des Classic-Sonic's beträgt 1 Meter und er wiegt 35 Kilo.
- Sonic hat in vielen Spielen Gastauftritte(siehe [Sonic- Spiele](#))
- Seine Vorliebe sind extrem scharfe Chilly-Dog's.
- In den alten Sonic-Spielen schien Sonic übergewichtig zu sein, im Laufe der Zeit nahm er ab.
- Er ist Nichtschwimmer und vermeidet daher tiefere Gewässer.
  - Deshalb trägt er in [Mario & Sonic bei den Olympischen Spielen](#) eine Schwimmweste.
  - Jedoch kann er sich in [Super Smash Bros. Brawl](#) kurze Zeit über Wasser halten.
- In der Mario & Sonic Saga ist er ein Geschwindigkeitstyp.
- Er war einer der ersten "tierischen" Videospiele-Helden die es gab.

## Galerie

---

### Artwork



### Erster Auftritt



Sonic Advance 2





Sonic the hedgehog (2006)



Sonic in [Super Smash Bros. Brawl](#)



Super Sonic



Sonic von Sonic X



Sonic



Sonic colours



Sonic Advance



Sonic Advance 3



Sonic Free riders

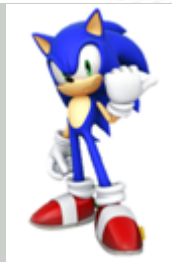


Sonic Free riders



Sonic riders

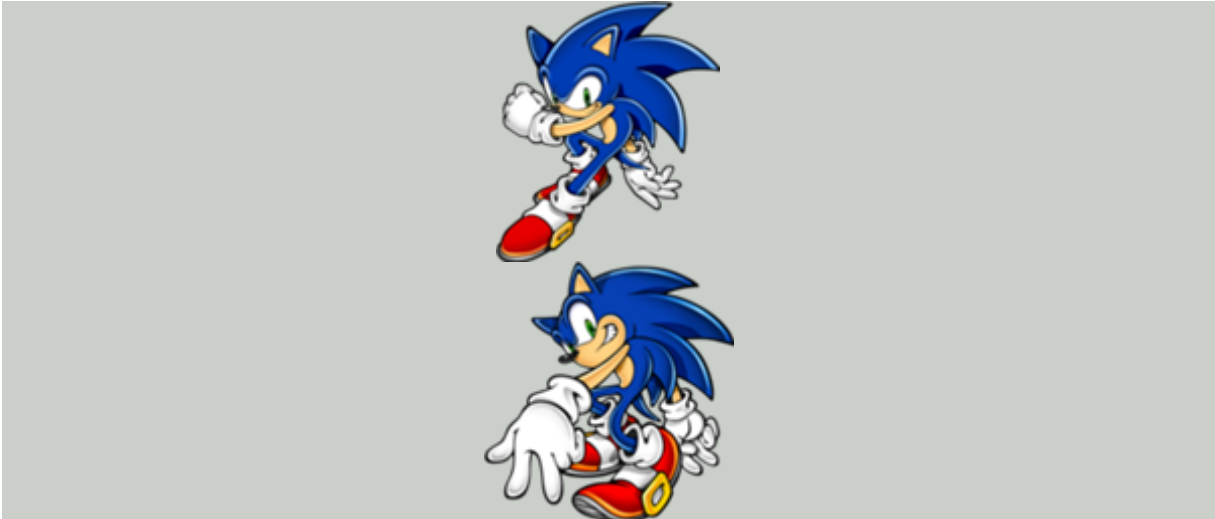












**Screenshots**



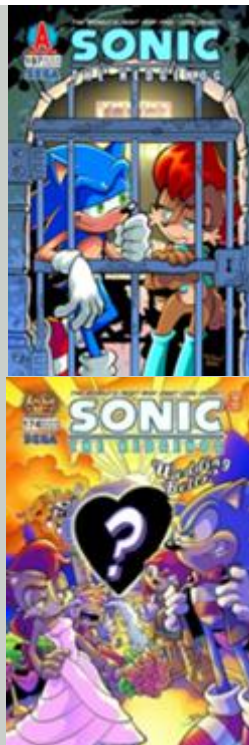
**Serien**







## Comics





### ***Bekannte Charaktere***

<b>Helde n</b>	<b>Sonic</b>   <a href="#">Tails</a>   <a href="#">Amy</a>   <a href="#">Knuckles</a>   <a href="#">Mighty</a>   <a href="#">Vector</a>   <a href="#">Espio</a>   <a href="#">Charmy</a>   <a href="#">Big</a>   <a href="#">Tikal</a>   <a href="#">Cream</a>   <a href="#">Blaze</a>   <a href="#">Silver</a>
<b>Anti- Helde n</b>	<a href="#">Chaos</a>   <a href="#">Gamma</a>   <a href="#">G.U.N.</a>   <a href="#">Shadow</a>   <a href="#">Rouge</a>   <a href="#">Omega</a>   <a href="#">Jet</a>   <a href="#">Wave</a>   <a href="#">Storm</a>
<b>Feind e</b>	<a href="#">Eggman</a>   <a href="#">Metal Sonic</a>   <a href="#">Mephiles</a>   <a href="#">Nega</a>
<b>Ander e</b>	<a href="#">Flicky</a>   <a href="#">Chao</a>   <a href="#">Froggy</a>   <a href="#">Cheese</a>   <a href="#">Vanilla</a>